

WD-330

Antenne Dipôle Large Bande

DIAMOND
ANTENNA

MRT

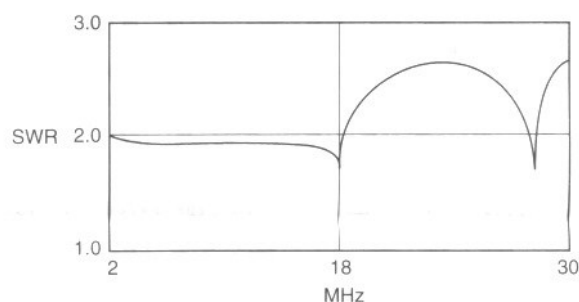
Spécification

L'antenne large bande WD-330 est prévue pour fournir le maximum de rendement sur une gamme étendue de 2 à 30 MHz.

L'utilisation de plusieurs antennes, ou d'une antenne accordée à l'émetteur/récepteur est remplacé par cette seule antenne large bande qui ne nécessite pas de boîte de couplage

Plage de fréquence	2 à 30 MHz en continu
Puissance admissible	150W HF
Impédance	50 Ohms
R.O.S. (VSWR)	2:1 entre 2 et 18 MHz , 3:1 au-dessus de 18 MHz
Longueur	26 m (2 x 13m)
Coaxial Inclu	Longueur 30m avec prises PL-259 installées

● V.SWR



Installation

Se reporter au schéma pour les exemples.

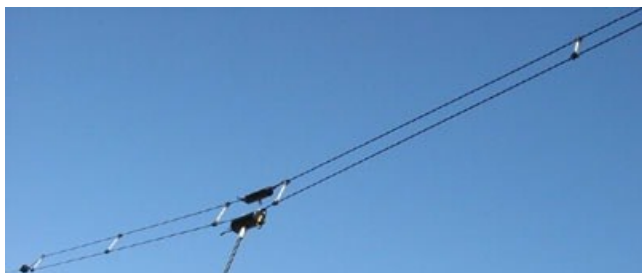
Pour de meilleurs résultats, l'antenne sera fixée avec les éléments rayonnants horizontaux placés le plus haut possible (9 m minimum).

Normalement, la direction privilégiée se trouve être placée perpendiculairement à la longueur de l'antennes. Lors de l'installation, il devra être tenu compte de cette remarque.

Toutefois, cette configuration est basée sur un emplacement et un environnement idéal (sans partie métalliques, ou lignes et sources électriques à proximité.) Il convient de tester les différents emplacements et de comparer les résultats obtenus. Des proximités non conformes peuvent affecter le rendement de l'antenne.

Le bon fonctionnement de l'antenne sera vérifié en contrôlant la sortie HF de l'émetteur ou en plaçant un contrôleur de TOS sur la sortie de l'émetteur en série sur le coaxial. Eviter d'effectuer les mesures au-dessus de 5W.

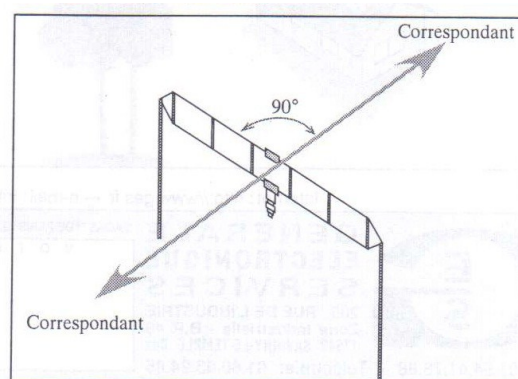
Il convient de remédier aux anomalies avant d'utiliser l'antenne avec la puissance normale.



Les défauts suivants peuvent être constatés : fils coupés, trop courts ou emmêlés; prise de terre station inexistante; prises mal connectées.

L'aérien doit être suffisamment haut (9m minimum), bien orienté par rapport aux stations à atteindre et suffisamment éloigné des structures environnantes (axe antenne 90° par rapport aux stations distantes).

Directivité de l'antenne



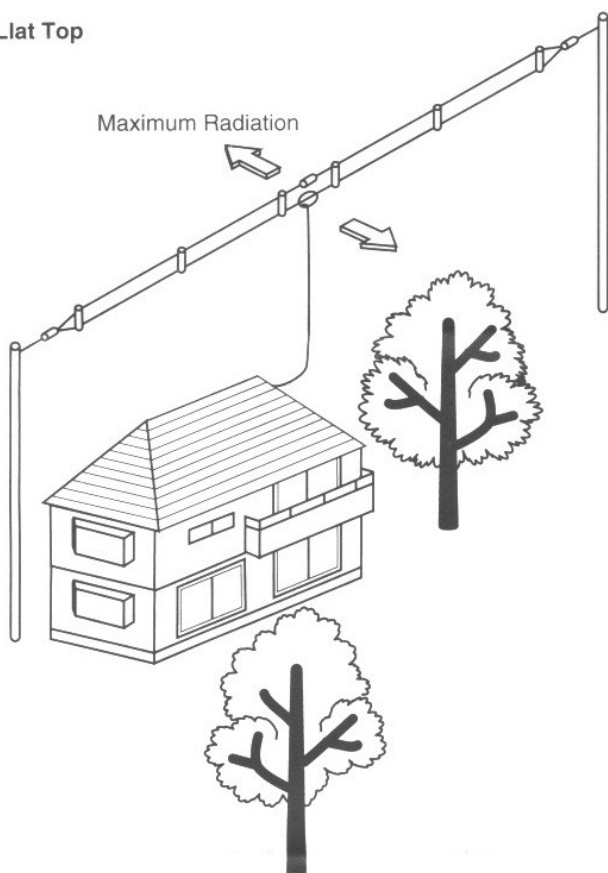
WD-330

Antenne Dipôle Large Bande

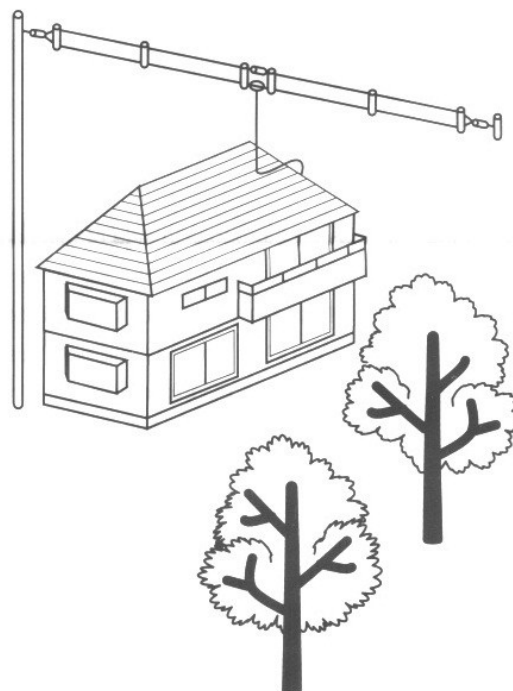
DIAMOND
ANTENNA

MRT

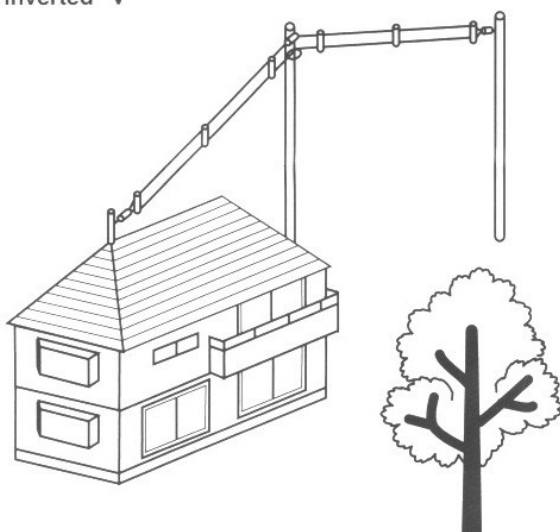
Llat Top



Sloper



Inverted "V"



MRT *Mobile Radio Technologie*

11 Rue de la libération - 77000 VAUX-LE-PENIL

Tél: 33 (1) 64.41.76.44 - Fax: 33 (1) 60.63.24.85 - Info@mrt-france.fr - www.mrt-france.fr
SARL au capital de 100.000 Euros - R.C. MELUN B 338 747 892 - N° TVA/VAT FR 05 338 747 892